



---

# Instalace a základní nastavení

petulinka1

---

Setkání s GeoGetem

*Začátečníci*

1. 2. 2014

---



# Instalace

---

## Co je potřeba?

- stáhnout si instalační soubor z <http://geoget.ararat.cz>
  - umět číst a klikat na tlačítko *Další* :)
  - nedělat nic, čemu nerozumím
-



# Kam se to instaluje?

---

- GeoGet má vlastní adresářovou strukturu, kterou je dobré dodržovat
  - jako většina programů má svou složku v **Program Files**, ale má i **něco navíc...**
  - instalace je možná **TEORETICKY** kamkoliv
  - **prakticky** je dobré vědět, jestli je instalace jinam dobrý nápad...
  - některé složky totiž nepovolují úpravy bez oprávnění správce...
-



# Datadir (datová složka)

---

- složka, kde jsou uložena **všechna** Vaše **data** týkající se GeoGetu (databáze, skripty, ...)
    - běžně je umístěná ve složce uživatelského účtu počítače (liší se podle systému)  
Windows XP:  
*C:\Documents and Settings\"uživatel\" \Data Aplikací\GeoGet*  
Windows Vista či 7:  
*C:\Users\"uživatel\" \AppData\Roaming\GeoGet*
  - **za žádných okolností se nepokoušejte ji umístit do složky v Program Files!**
-



# Scriptdir (složka s pluginy)

---

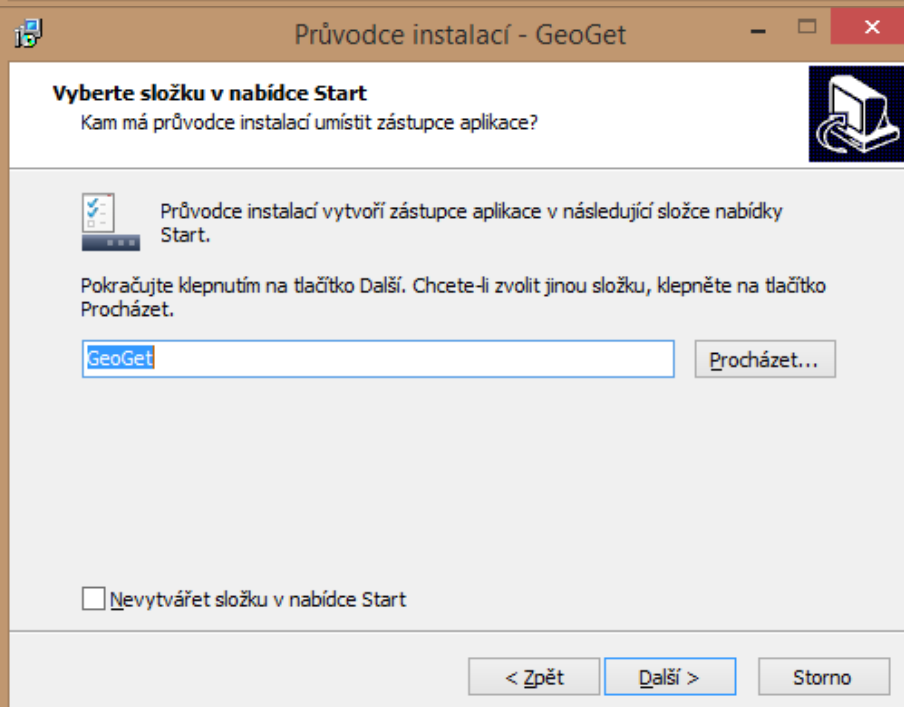
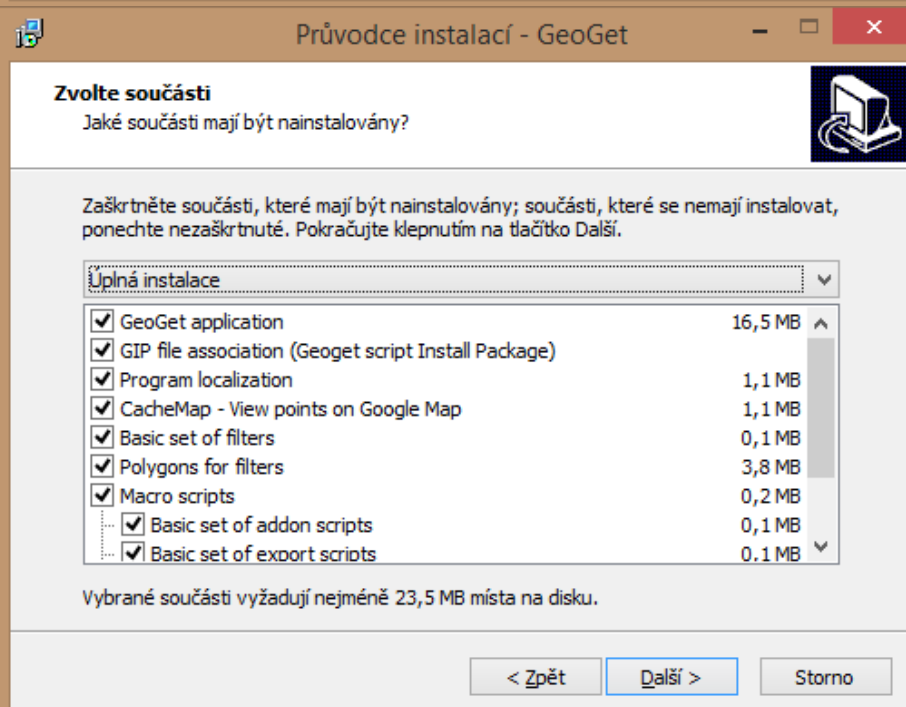
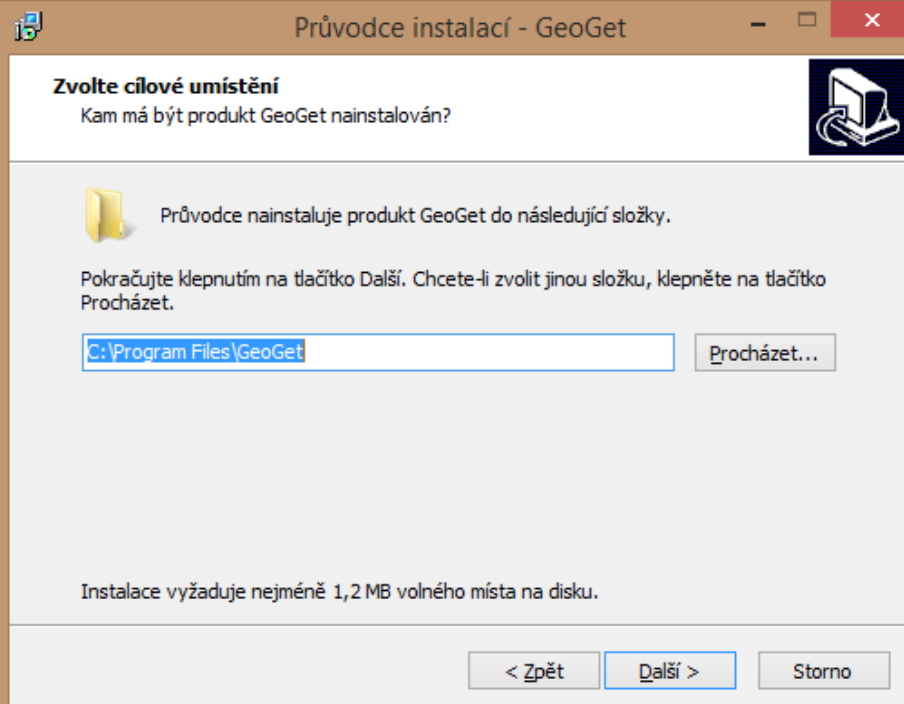
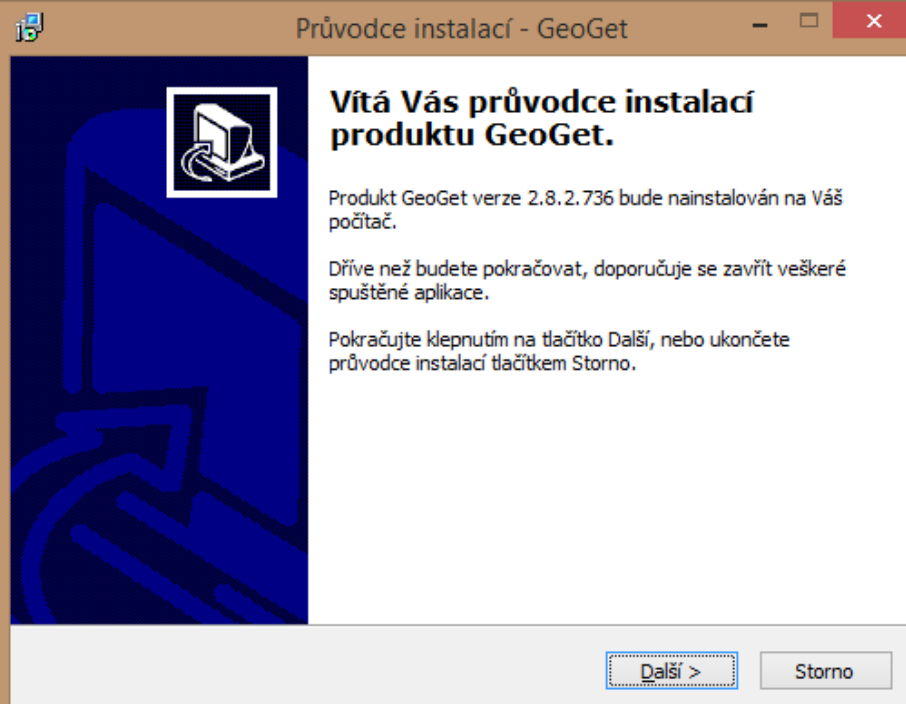
- složka umístěná v datadiru
  - jsou v ní nejen veškeré pluginy a skripty, ale i jejich data
-



# Instalujeme...


---

- pro běžného uživatele či začátečníka je instalace snadná
  - stačí klikat na tlačítko *Další*
  - vše se nainstaluje přesně tak a tam, kde to má být
  - nic Vám nebude chybět
-






# Instalační režim...

 Průvodce instalací - GeoGet

**Zvolte další úlohy**  
Které další úlohy mají být provedeny?



Zvolte další úlohy, které mají být provedeny v průběhu instalace produktu GeoGet, a pak pokračujte klepnutím na tlačítko Další.

Další zástupci:

- ☐ Vytvořit zástupce na ploše
- ☐ Vytvořit zástupce na panelu Snadné spuštění

Instalační režim:

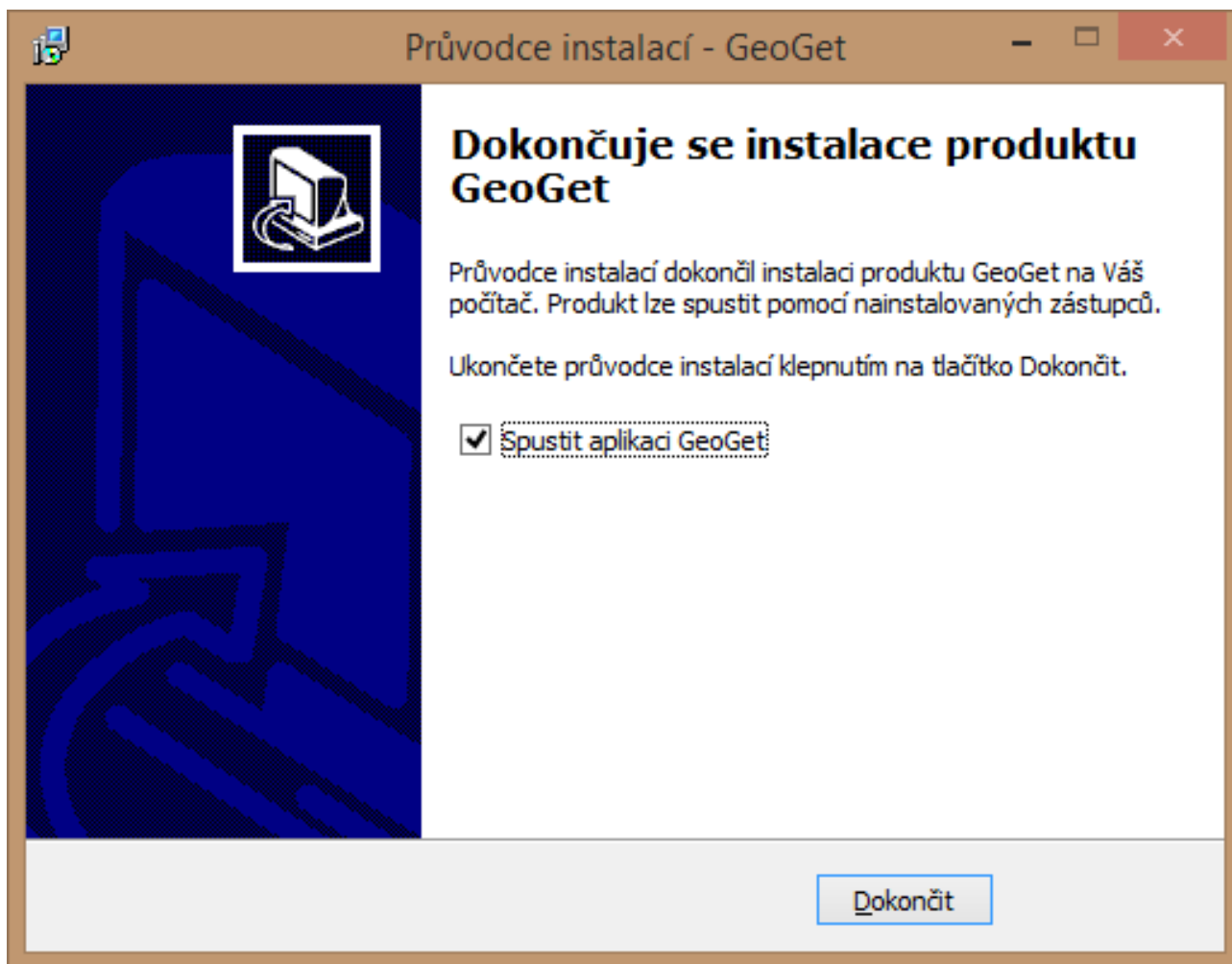
- ☒ Normální režim (ukládá data do uživatelského profilu)
- ☐ Režim přenosného disku (ukládá data do podsložky instalační složky)

< Zpět   Další >   Storno





# Hotovo!





# První spuštění

- může trvat trochu déle - program si potřebuje vytvořit své složky a nakopírovat soubory
- nepodceňujte Konfiguračního pomocníka





# Konfigurační pomocník

---

- pomůže se základním nastavením
  - o všechno si řekne sám - na nic nezapomenete
  - bez něj bude nastavovat o trochu hůře
  - pokud se neukáže, **jde spustit i z menu**  
*Nástroje → Konfigurační pomocník*
-



# Konfigurační pomocník - záložky

---

## 1. Uvítání - můžete si počíst :)

## 2. Proxy

- pokud nevíte, co to je, můžete přejít na další záložku
- pozor na Offline režim - GeoGet pak bude pracovat, jakoby neměl připojení k internetu! (nechte nezakliknuté)

## 3. Info o uživateli

- raději nepřeskakujte
  - přečtěte si i popis
  - pokud se rovnou přihlásíte (*Načíst z Geocaching Live*), vše se vyplní "samo"
-



Konfigurační pomocník

Uvitání | Proxy | Info o uživateli | Informace | Hotovo

Prosím, nastavte Vaše uživatelské jméno, které používáte na geocaching.com. Toto uživatelské jméno pomůže Geogetu s rozpoznáváním Vámi založených keší a s detekcí logů o Vašich nálezech.

Prosím, nastavte také Vaše domácí souřadnice (referenční bod). Tyto souřadnice budou použity pro výpočet vzdáleností. Nemusíte se bát žádného zneužití těchto informací.

Geoget umí pracovat s vícero referenčními body, další můžete zadat později v menu "Referenční bod".

Načíst z Geocaching Live...

Osobní informace

Uživatelské jméno na geocaching.com:

Domácí souřadnice:

N50°0.000' E014°0.000'

Vyhledat a změnit

Předchozí

Další

Storno

**Požadováno přihlášení na Geocaching Live!***Geocaching Live je používán na online přístup do databáze geocaching.com.*

Znovu

Připojeno ke Geocaching Live serveru...

**Sign In with Geocaching****Geocaching Username:***You must enter a user name.***Geocaching Password:***You must enter a password.***Sign In****Forgot Username or Password?**

Storno

**Požadováno přihlášení na Geocaching Live!***Geocaching Live je používán na online přístup do databáze geocaching.com.*

Znovu

Připojeno ke Geocaching Live serveru...

**GEOCACHING****Allow Access****Do Not Allow Access**

**Geoget** by **Geoget** would like to access your public Geocaching.com profile. This information will not be shared with anyone else and we won't post anything without your permission. Authorization can be revoked at any time by visiting the "Manage Your Authorizations" section in your Geocaching account details.

By clicking "Allow Access", you give Geocaching permission to access your information.

Storno



# Konfigurační pomocník - záložky

---

## 4. Informace

- opět něco k počtení

## 5. Hotovo!

- a máte to za sebou!
  - pokud chcete, můžete si nechat nainstalovat pluginy dle vlastního výběru
  - a stáhnout nálezy
-

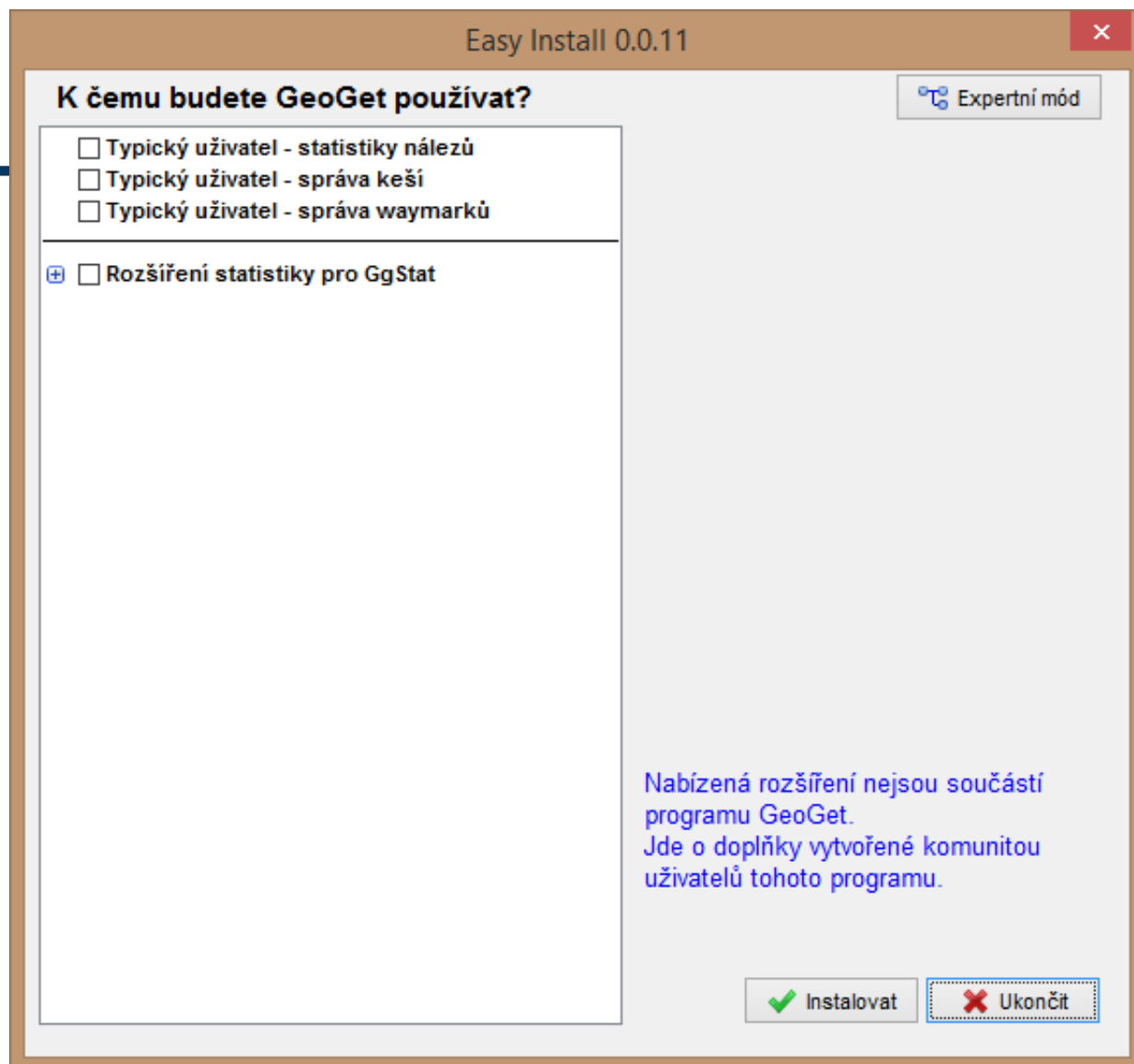


# Easy Install

---

- pomůže nainstalovat přesně ty pluginy, které potřebujete
  - nepotřebujete mít téměř žádné znalosti (jen je třeba **vědět, co chcete**)
  - vše je hotovo na pár kliknutí
-







# Instalace pluginů - další možnosti

---

- *pluginy jsou šířeny pomocí tzv. gip balíčků, z kterých se instalují*
- **přímo z araratu**
  - na stránce pluginu pomocí tlačítka
  - je třeba mít spuštěný GeoGet!
- **ze souboru (\*.gip)**
  - GeoGet se ho sám “chytí” po dvojkliku
  - GeoGet nemusí být spuštěný
- **zkopírováním odkazu na \*.gip**
  - GeoGet se ho “chytí”, stáhne a nabídne instalaci
  - je třeba mít spuštěný GeoGet!





# Další nastavení

---

- nastavení samotného programu najdete v menu *Nástroje* → *Nastavení*
  - nastavení pluginů je možné najít hned na dvou místech
    - v menu *Pluginy* → *Správce pluginů* → *Konfigurace pluginů* (v levém sloupečku vybíráte plugin)
    - v okně zobrazeném po spuštění pluginu
    - někdy dokonce obojí
-